

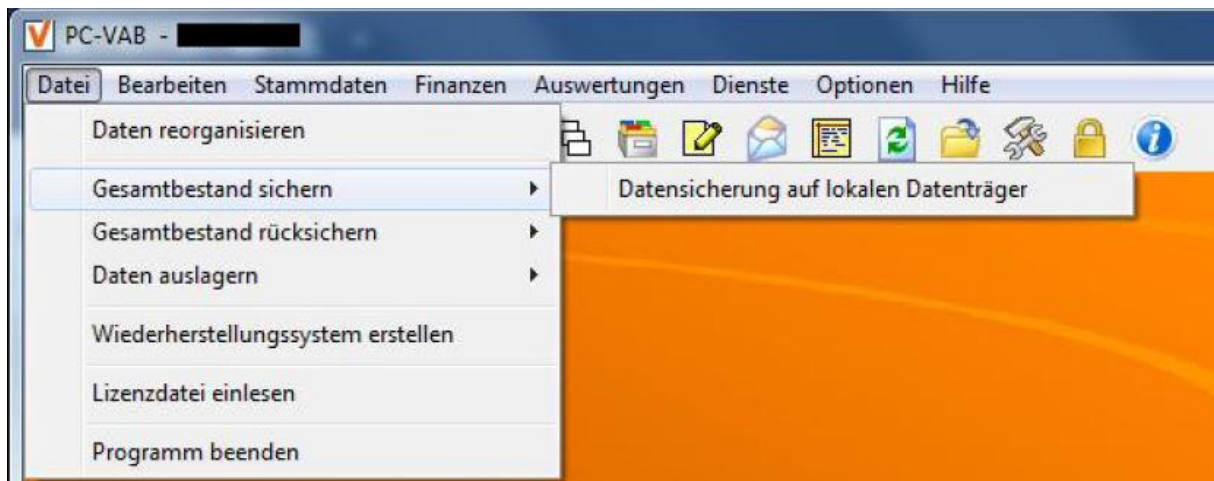
## PC-VAB Leitfaden bei Kassier-Wechsel

- In ihrem Verein wechselt der Kassier?
- Sie wollen einen reibungslosen Übertrag der Daten?

### Beachten Sie folgende Punkte:

1. Sichern Sie die aktuellen Daten über die Funktion „Datensicherung auf lokalen Datenträger“.
2. Speichern Sie die Datei auf einen USB-Stick.

### Datei – Gesamtbestand sichern – Datensicherung auf lokalen Datenträger



3. Notieren Sie sich das Passwort des abgehenden Kassiers. Sie benötigen das Passwort nach dem Einlesen der Daten auf dem neuen PC.
4. Installieren Sie das Vereinsabrechnungsprogramm auf dem **neuen PC**.  
Führen Sie folgende exe.-Datei aus. Sie finden die exe.-Datei auf folgender Seite:

<https://www.rb-hk.de/online-geschaeftsstelle/online-anwendungen/vereinsabrechnungsprogramm.html>

› Online-Geschäftsstelle › Online-Anwendungen › Vereinsabrechnungsprogramm ▾

## Vereinsabrechnungsprogramm

### Ihr Programm zur Mitgliedsverwaltung und Beitragswesen

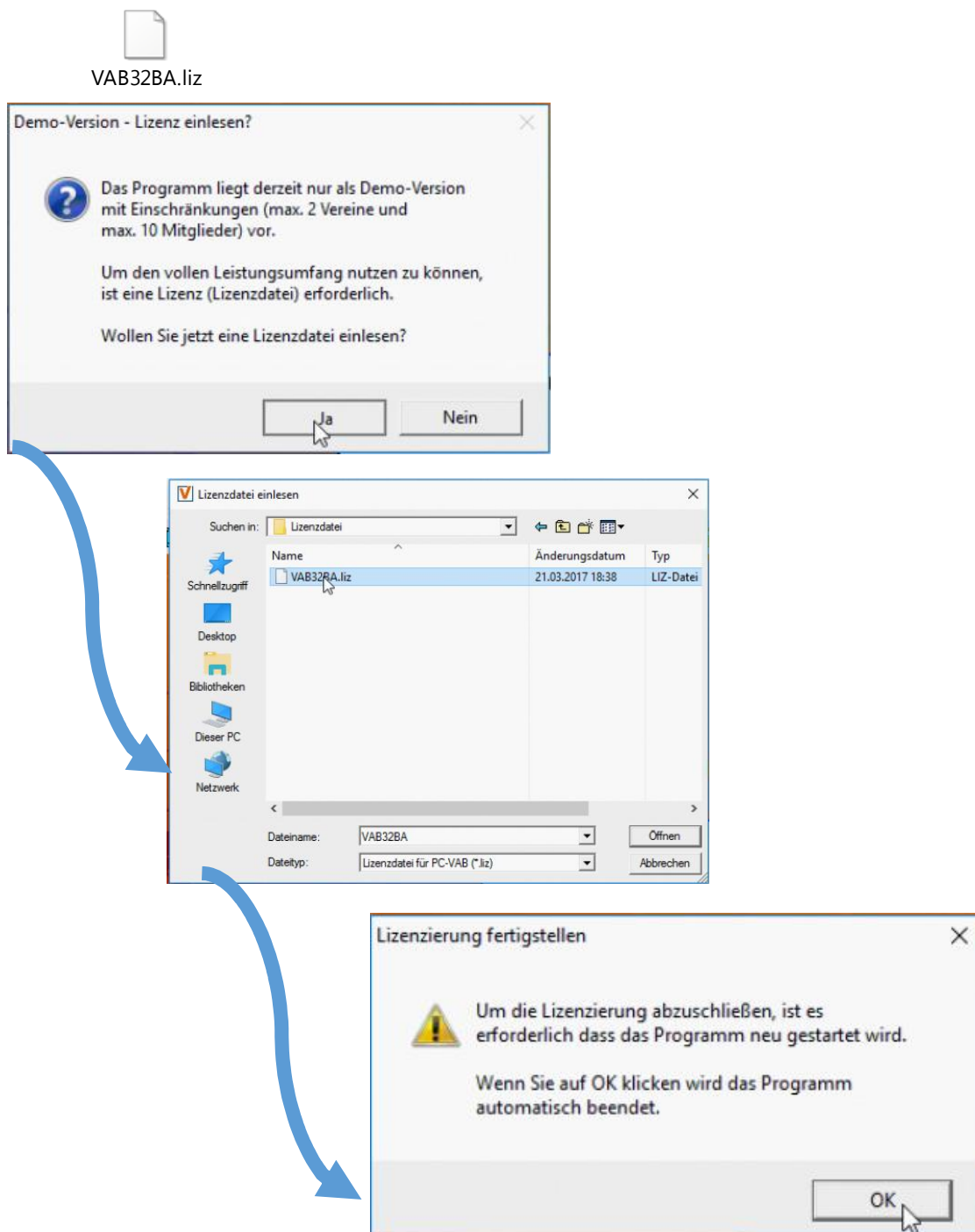
Der Anwender kommt schnell zum Ziel. Unabhängig ob bei der Beitragsabrechnung oder bei vereinstypischen Auswertungen wie z.B. Jubiläumsliste, Geburtstagsliste, etc. Durch die Beteiligung von über 200 Volks- und Raiffeisenbanken ist die Langfristigkeit der Betreuung und Weiterentwicklung der Lösung sichergestellt. Ein Muss für jedes Programm in diesem Bereich. Wer will sich schon alle 3 Jahre in eine andere Lösung einarbeiten? Probieren Sie es einfach aus...

Zum Herunterladen klicken Sie auf  
das „vab\_setup.exe“-Symbol

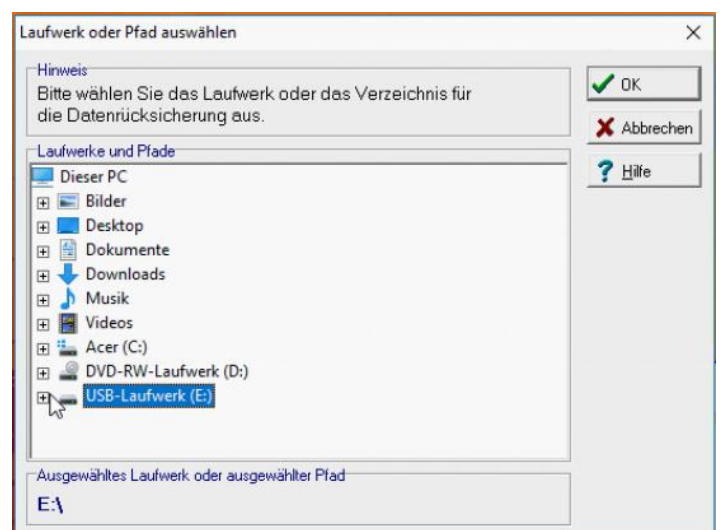
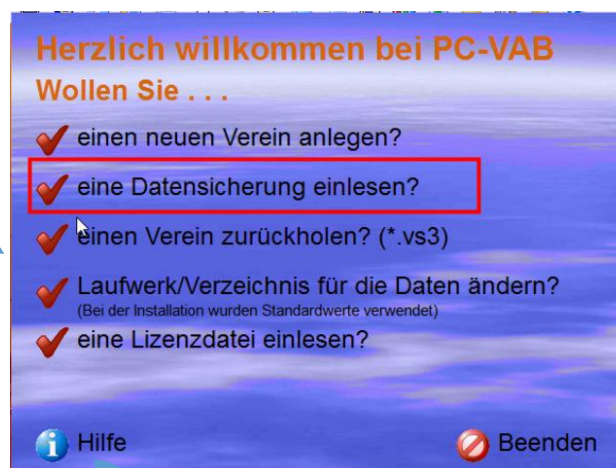
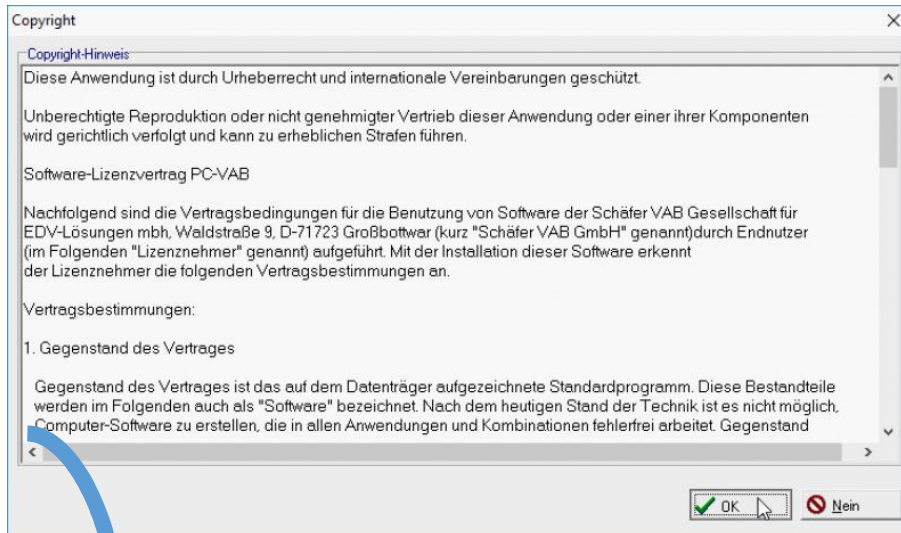


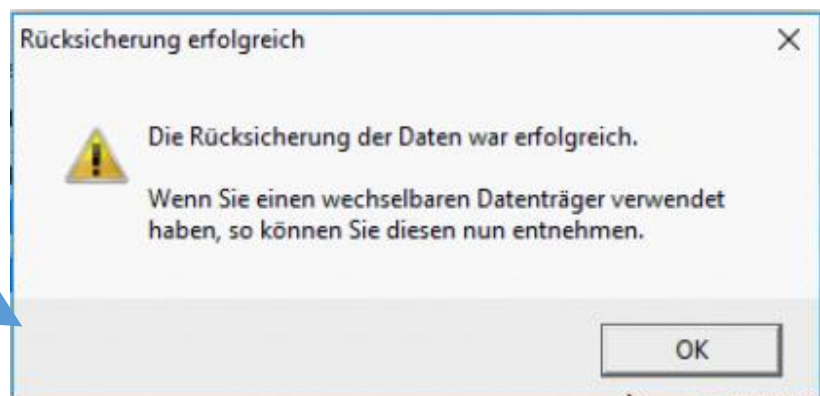
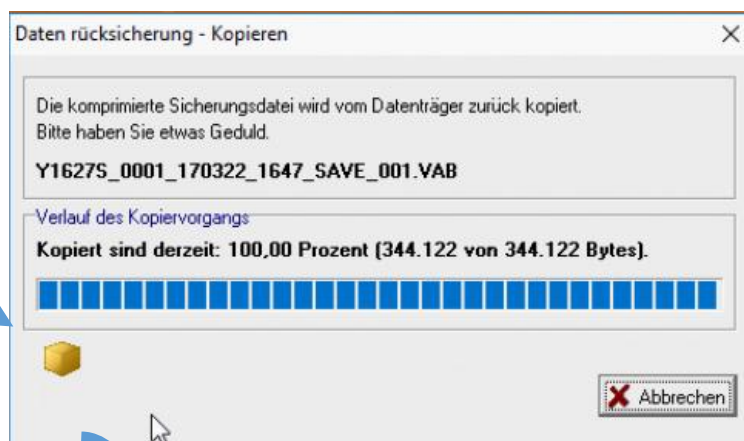
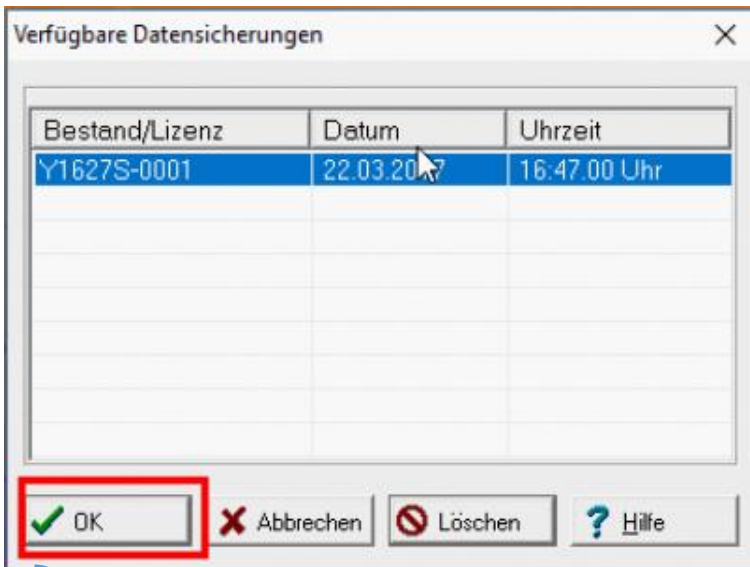
Für die Liesmich-Textdatei bitte auf die folgende unterstrichene Zeile klicken:  
[21021 PC-VAB - Liesmich-Textdatei Neue Version 3.28.x \(ohne DTAUS-Ballast\)](#)

5. Das Vereinsabrechnungsprogramm PC-VAB wird auf Ihrem PC installiert; bitte führen Sie den Assistenten aus. Nach Abschluss der Installation steht Ihnen das Programm zur Verfügung.
6. Beim ersten Öffnen des Programms müssen Sie ein Passwort vergeben.
  - **Bitte beachten Sie, dass das Passwort beim Einlesen der Datensicherung überschrieben wird. Es ist dann das Passwort von der Datensicherung eingestellt (Passwort des abgebenden Kassiers).**Lesen Sie nun die Lizenzdatei für das Programm ein.
  - **Die Lizenzdatei können Sie, sollte diese nicht mehr auffindbar sein, von uns anfordern.**Nach dem Einlesen schließt sich das Programm.



7. Bestätigen Sie beim Öffnen des Programms die Lizenzvereinbarung.
8. Lesen Sie die Datensicherung ein. Klicken Sie auf den Punkt „Datensicherung einlesen“. Es öffnet sich ein Fenster. Geben Sie den Pfad zur Datensicherung ein (USB-Stick) und klicken Sie anschließend auf „OK“. Die Datensicherung wird eingelesen und das Programm wird geschlossen.





9. Das Programm steht Ihnen jetzt mit den vorhandenen Daten zur Verfügung.

Ihre